

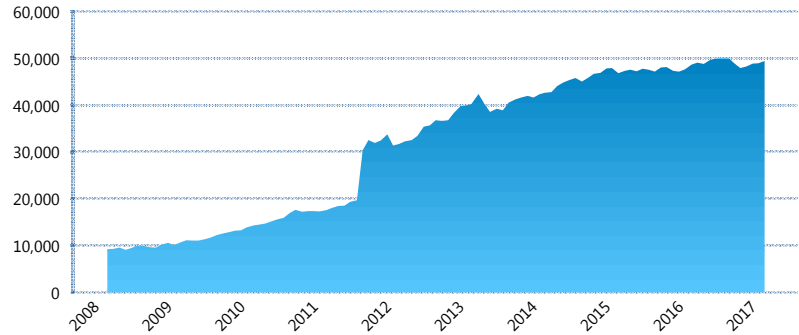
### I. INFORMACIÓN FINANCIERA

#### I) Detalles del Fondo

Detalles del Fondo	
Razón Social	Principal Siefore 3, S.A. de C.V.
Inicio de Operaciones	03/03/2008
Tipo de Fondo	Básica
Clave Bolsa	APRINB3
Activos Administrados *	49,390
ISIN	MX54AP0D0029
Comisión Anual	1.09%
Administrador	Principal Afore, S.A. de C.V.
Director General	Ramón Elías Antonio Pando Leyva
Presidente del Consejo	C. Alejandro Elizondo Rodríguez

#### Activos Administrados \*

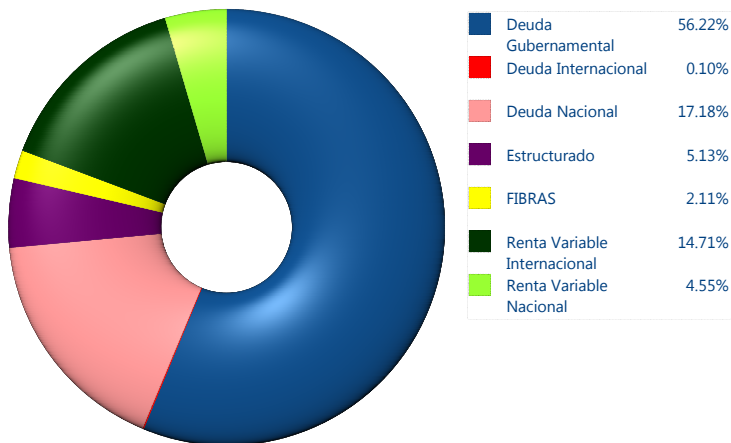
\$49,390



\*Cifras en millones de pesos

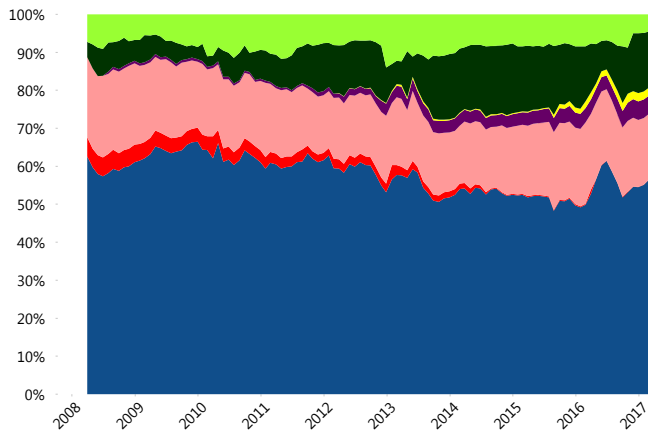
Contiene el efecto de fusiones, cortes transversales y transferencias por edad. Para mayor información consultar: <http://www.consar.gob.mx/gobmx/Aplicativo/Factsheets/EC/ECSAR.pdf>

#### II) Inversiones



Tipo de Instrumento		Principal (SB3)	Sistema Básicas 3**
Renta Variable Nacional	Renta Variable Nacional	4.55%	6.59%
	<b>Total</b>	<b>4.55%</b>	<b>6.59%</b>
Renta Variable Internacional	Renta Variable Internacional	14.71%	14.47%
	<b>Total</b>	<b>14.71%</b>	<b>14.47%</b>
Mercancías	Mercancías	0.00%	0.26%
	<b>Total</b>	<b>0.00%</b>	<b>0.26%</b>
FIBRAS	FIBRAS	2.11%	1.87%
	<b>Total</b>	<b>2.11%</b>	<b>1.87%</b>
Estructurado	Estructurados	5.13%	5.57%
	<b>Total</b>	<b>5.13%</b>	<b>5.57%</b>
Deuda Nacional	Alimentos	0.01%	0.38%
	Automotriz	0.19%	0.06%
	Banca de Desarrollo	0.11%	1.83%
	Bancario	2.51%	1.26%
	Bebidas	0.11%	0.43%
	Cemento	0.28%	0.06%
	Centros Comerciales	0.00%	0.06%
	Consumo	0.16%	0.27%
	Deuda CP	0.00%	0.00%
	Empresas Productivas del Estado	1.38%	2.63%
	Estados	0.34%	0.63%
	Europesos	1.16%	3.37%
	Grupos Industriales	1.02%	0.64%
	Infraestructura	4.79%	2.83%
	Otros	1.66%	0.94%
	Papel	0.05%	0.11%
	Serv. Financieros	0.10%	0.32%
Siderúrgica	0.00%	0.01%	
Telecom	0.84%	1.40%	
Transporte	0.75%	0.26%	
Vivienda	1.71%	1.66%	
<b>Total</b>	<b>17.18%</b>	<b>19.15%</b>	
Deuda Internacional	Deuda Internacional	0.10%	1.00%
	<b>Total</b>	<b>0.10%</b>	<b>1.00%</b>
Deuda Gubernamental	BONDESD	2.72%	0.92%
	BONOS	17.23%	14.00%
	BPA182	0.00%	0.03%
	CBIC	0.14%	3.64%
	CETES	0.97%	4.33%
	DEPBMX	0.00%	0.00%
	REPORTO	6.71%	3.04%
	UDIBONO	28.45%	24.05%
	UMS	0.00%	1.08%
	<b>Total</b>	<b>56.22%</b>	<b>51.09%</b>
<b>Total</b>	<b>100.00%</b>	<b>100.00%</b>	

#### Evolución de Inversiones



\*\*Considera las inversiones de todo el grupo de SIEFORES Básicas 3  
Cifras al cierre de marzo de 2017

### III) Desempeño

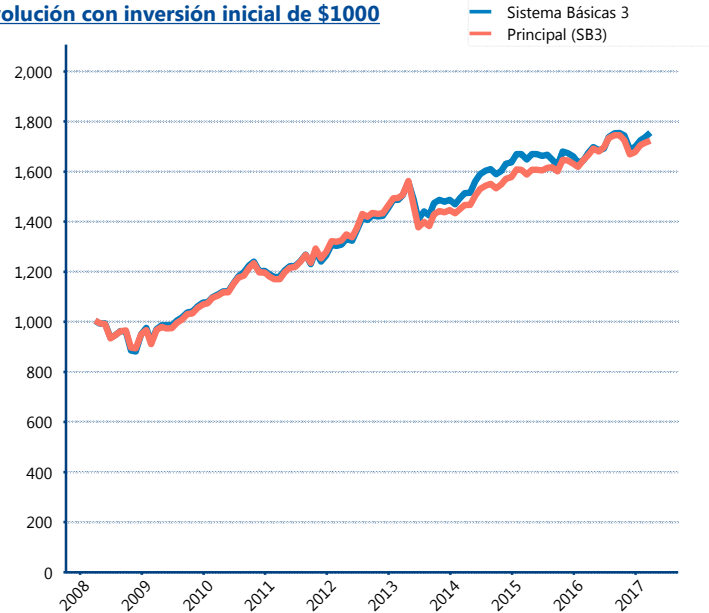
#### Rendimiento Bolsa

Tipo	Principal (SB3)	Sistema Básicas 3
1 año	3.12%	4.45%
2 años	4.16%	3.23%
3 años	5.52%	5.03%
5 años	5.33%	5.99%

#### Indicador de Rendimiento Neto

Siefore	IRN %
Profuturo (SB3)	7.78%
SURA (SB3)	7.63%
PensionISSSTE (SB3)	7.41%
Banamex (SB3)	7.28%
Metlife (SB3)	6.87%
<b>Principal (SB3)</b>	<b>6.78%</b>
Coppel (SB3)	6.61%
Azteca (SB3)	6.58%
XXI-Banorte (SB3)	6.58%
Invercap (SB3)	6.47%
Inbursa (SB3)	5.05%
Promedio Simple	6.82 %
Promedio Ponderado	7.05 %

#### Evolución con inversión inicial de \$1000



Construido con el precio de la Siefore registrado en la Bolsa Mexicana de Valores

### IV) Medidas de sensibilidad y riesgos

#### Evolución del Plazo Promedio Ponderado

